

KIEMELT BEFEKTETŐI INFORMÁCIÓK

Ez a dokumentum ellátja Önt az erre az alapra vonatkozó kiemelt befektetői információkkal. Nem marketinganyag. Ezeket az információkat törvény írja elő, hogy segítségükkel Ön megérthesse az ebbe az alapba történő befektetés jellegét és kockázatait.

Javasljuk, hogy a tájékozott befektetési döntés érdekében olvassa el az információkat.

Alap neve: **Sovereign PB Származtatott Befektetési Alap**

(ISIN: HU0000707732)

Alapkezelő: DIALÓG Befektetési Alapkezelő Zrt. (székhelye: 1037 Budapest Montevideo u. 3/B.)

CÉLKITŰZÉS ÉS BEFEKTETÉSI POLITIKA

Az Alap célja, hogy a pénz- és tőkepiacok adta lehetőségeket kihasználva – magasabb kockázatvállalás mellett – a bankbetétek hozamát meghaladó hozamot érjen el.

Az Alap céljának elérése érdekében az Alap minden befektetési eszközre – kötvény, részvény, nyersanyag, deviza, származtatott termékek – felvehet akár vételi, akár eladási pozíciót. A hagyományos befektetési alapokkal ellentétben a Sovereign PB Származtatott Alapnak nem csak emelkedő, hanem adott esetben csökkenő piacokon is lehetősége van hozamot elérnie.

Az Alap spekulatív jelleggel nyithat bankközi és tőzsdei devizapozíciókat. Az Alap minden, a befektetési alapok befektetési és hitelfelvételi szabályairól szóló 78/2014. (III. 14.)

kormány rendelet által megengedett azonnali és származtatott pozíciót felvehet, long és short irányba is.

Az Alap kockázata magas, ezért nem megfelelő olyan befektetők számára, akik 5 éven belül ki akarják venni az Alapból a pénzüket.

Az Alap referenciahozama 100% ZMAX Index.

A befektető, ha kéri, a befektetési jegyeit minden forgalmazási napon visszaválthatja, illetve az Alap befektetési jegyei minden forgalmazási napon megvásárolhatók.

Az Alap újrabefektető, minden kamat és osztalék típusú bevételt befektet, nem fizeti ki.

KOCKÁZAT/NYERESÉG PROFIL

A kockázat/nyereség mutató:

alacsonyabb várható hozam
kiszámíthatóbb befektetési jegy árfolyam

kisebb kockázatvállalási hajlandóság

magasabb várható hozam
jelentősebb befektetési jegy
árfolyam-ingadozás
nagyobb kockázatvállalási
hajlandóság

←-----



Egyéb sajátos kockázatok:

A Sovereign PB Származtatott Befektetési Alap származtatott Alap, így a derivatív eszközök kezelése és jelenléte kiemelt fontossággal bír. A származtatott ügyletek jellegükénél fogva sokkal magasabb kockázatot hordoznak magukban, mint a tőkeáttétellel nem rendelkező befektetési formák. Ezen kockázatok ugyan befektetési technikákkal csökkenthetők, azonban teljesen meg nem szüntethetők.

Hitelkockázat/strukturált termékek: A korlátozottan hozzáférhető piacok elérése érdekében az Alap strukturált termékekbe is befektethet. A partner szerződészegése esetén ezen strukturált termékek értéke akár nullára is csökkenhet.

Az Alap azért ebbe a kategóriába tartozik, mert magasabb kockázatokat vállalhat a magasabb nyereségre törekedve, és ára ennek megfelelően növekedhet és csökkenhet.

A kockázati kategóriát múltbeli teljesítményadatok alapján számítottuk ki, ezért előfordulhat, hogy nem jelzi megbízhatóan az Alap jövőbeni kockázati profilját.

Nem garantált, hogy az Alap kockázati kategóriája változatlan marad, az idők során ez változhat.

A legalacsonyabb kategóriába (1) tartozó alap nem jelent kockázatmentes befektetést.

Likviditási kockázat/jelentős részesedések: Olyan esetekben, amikor az Alap (vagy az alapkezelő) egy vagy több vállalat részvényeinek jelentős százalékát tartja, előfordulhat, hogy ezeket a részvényeket nehéz gyorsan értékesíteni, ami befolyásolhatja az Alap értékét és – szélsőséges piaci körülmények között – azon képességét is, hogy eleget tegyen a visszaváltási kérelmeknek.

Működési kockázat/harmadik felek: Az Alap működése harmadik felektől függ, és ezek fizetésképtelensége zavarhatja a működést, illetve veszteségeket okozhat.

DÍJAK

Az Ön által fizetett díjakat az Alap működtetésére használják fel, többek között az Alap marketing- és forgalmazási költségeire. Ezek a díjak csökkentik az Ön befektetésének a potenciális növekedését.

Az Ön befektetése előtt vagy után felszámolt egyszeri díjak	
Vételi díj	minimum fix 3.000 Ft, maximum a befektetett összeg 5 %-a
Visszaváltási díj	minimum fix 3.000 Ft, maximum a befektetett összeg 5 %-a
Az egy év során az Alapból levont díjak	

Alapkezelési díj	minimum 600.000 Ft/hó maximum 2,4 %/év (Alapkezelő – egyoldalú döntésével – részben vagy egészben eltekinthet az alapkezelési díj adott hónapban való elhatárolásáról és felszámításáról.)
Folyó költségek	maximum 3%

Az Alapból bizonyos különleges körülmények között levont díjak	
Teljesítménydíj	a referenciahozam (ZMAX) feletti hozam 25%-a

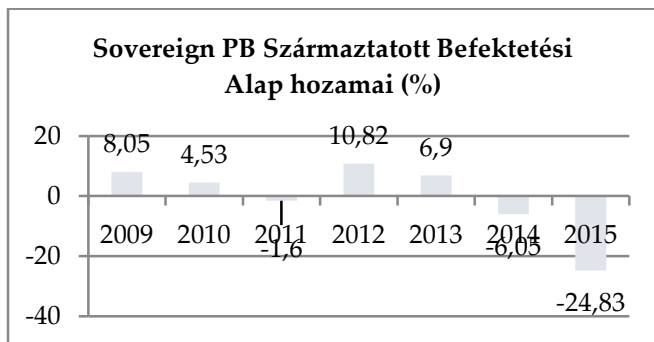
A díjakról további információt olvashat az Alap Kezelési szabályzatának 36. pontjában.

A feltüntetett vételi és visszaváltási díjak maximális adatok, és egyes esetekben előfordulhat, hogy Önnek kevesebbet kell fizetnie.

A tényleges vételi és visszaváltási díjakat megtudhatja a befektetési jegyek forgalmazójától.

A folyó költségekre vonatkozó, itt szereplő számadat évről évre változhat.

MÚLTBELI TELJESÍTMÉNY



A múltbeli teljesítmény nem jelzi előre a jövőbeni teljesítményt, és nem megismételhető. A befektetések értéke csökkenhet és növekedhet is, és előfordulhat, hogy Ön nem kapja vissza az Ön által eredetileg befektetett összeget.

A diagram %-ban mutatja a teljesítményt a folyó költségek és a portfólió ügyleti költségei kifizetését követően. A vételi és visszaváltási díjakat a múltbeli teljesítmény számításakor nem vettük figyelembe.

A diagram a jövőbeli teljesítmény előrejelzésére nem alkalmas.

Az Alap 2009. 03. 23-án indult.

GYAKORLATI INFORMÁCIÓK

Az Alap letétkezelője: UniCredit Bank Hungary Zrt.

Az Alap forgalmazói:

- UniCredit Bank Hungary Zrt.
- Concorde Értékpapír Zrt.
- ERSTE Befektetési Zrt.
- Raiffeisen Bank Zrt.
- SPB Befektetési Zrt.

Az Alap Befektetési tanácsadója: SPB Befektetési Zrt.

Az Alapkezelő honlapja: www.dialoginvestment.hu

Az Alapról további információkat a forgalmazási helyeken, az Alapkezelő székhelyén, az Alapkezelő honlapján és a www.kozzetetelek.hu oldalon lehet beszerezni, ahol az Alap Tájékoztatóját, Kezelési szabályzatát, legutóbbi éves, féléves jelentését, havi portfóliójelentését, valamint hivatalos közleményeit lehet díjmentesen elérni magyar nyelven.

Az Alap Tájékoztatója, Kezelési szabályzata, legutóbbi éves, féléves jelentése, havi portfóliójelentése, a legaktuálisabb árfolyama, valamint hivatalos közleményei, elérhetőek az alábbi internetes oldalon:

<http://dialogzrt.hu/hu/befektetesi-alapok/sovereign-pb-szarmaztatott-befektetesi-alap/8>

Magyarország adójoga hatással lehet a Befektető személyes adózási helyzetére.

A Dialóg Befektetési Alapkezelő Zrt. csak akkor vonható felelősségre a jelen dokumentumban szereplő valamely állítás miatt, ha az félrevezető, pontatlan vagy nincs összhangban az Alap Tájékoztatójának, Kezelési szabályzatának vonatkozó részeivel. Kizárólag a kiemelt befektetői információ alapján igény nem érvényesíthető, kivéve, ha az információ félrevezető, pontatlan, vagy nincs összhangban a Tájékoztató más részeivel.

Ez az Alap Magyarországon engedélyezett, és a Magyar Nemzeti Bank szabályozza.

Ezek a kiemelt befektetői információk 2016. május 6-án megfelelnek a valóságnak.